

진공파괴 밸브 DS-01AN



- 기계식 진공 파괴 밸브
- 파괴 유량과 파괴 시간의 조정 가능

형식번호

DS - 01AN

• CVA2 용 CVA-DN
CVA-DNS

사양

형식	단위	DS-01AN
사용유체		무급유 압축공기
내압	MPa	0.7
사용압력범위	MPa	0.3 ~ 0.6
방출시간 조절범위	s	전폐 : ∞ (파괴에어 방출) 전개 : 약 0.2
파괴유량	ℓ/min(ANR)	MAX.160
사용온도 범위	°C	5 ~ 60
질량	g	210

주의

! 부식성 기체 · 가연성 기체에는 사용할 수 없습니다.

◎원압이 큰 쪽으로 오르내리면 방출시간이 변동되므로, 원압은 항상 일정하게 유지하시기 바랍니다.

◎조정 손잡이를 오른 쪽으로 돌리면 방출시간이 길어집니다. 방출 시간은 워크에 맞게 최적으로 설정하여 무리하게 조이거나 느슨하지 않도록 주의하시기 바랍니다.

◎구조상 흡인하기 전에 약간의 공기가 방출되는 경우가 있습니다.(사전방출)보통은 문제가 되지 않으나, 흡인 전보다 흡착되지 않을 수도 있습니다. 이 경우 파괴밸브에서 패드로 이어지는 배관에 스피드 컨트롤러를 부착하여 사전방출을 줄일 수가 있습니다.

◎3포트 밸브의 경우는 양분된 3포트밸브를 사용하여 주십시오. 단통에어 실린더 구동용 전자밸브를 사용하면 에어누설이 되는 경우가 발생합니다.

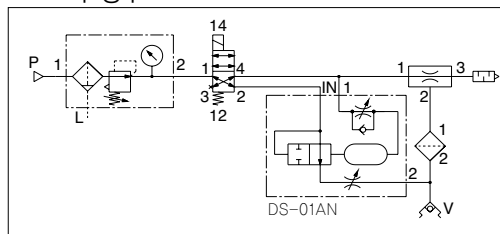
◎4포트, 5포트 밸브의 경우는 그림과 같이 EXT를 막아 주시기 바랍니다. 진공발생시에 DS-01AN의 IN포트와 2포트가 연결되며 전자밸브에 따라서는 에어누설을 일으키는 경우가 있습니다.

이 경우 매니폴드 전자밸브는 사용할 수 없습니다.

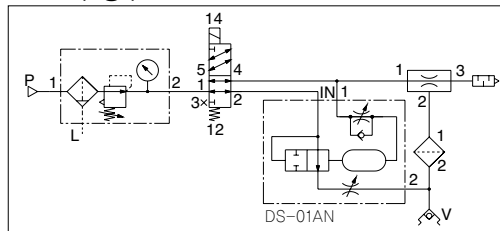
◎에어 누설과 관련해서는 전자밸브의 씰 방법에 따라 다르므로 전자밸브 메이커와 상담하여 주십시오.

◎전자밸브는 $\phi 3.0$ 이상을 사용하여 주십시오. DS-01AN은 IN포트를 통해 들어간 에어가 2포트로 흘러나와 파괴에어가 되며, 이 에어를 이용하여 내부의 피스톤을 작동시킵니다. 이 때 IN포트로 들어간 에어가 160ℓ/min(ANR)이하인 경우, 피스톤을 작동시키지 못하고 파괴에어가 멈추지 않게 됩니다. 오리피스 사이즈가 $\phi 3.0$ 이상이라도 배관의 굵기나 길이에 따라서는 충분한 에어유량을 확보하지 못하는 경우가 있으므로 주의가 필요합니다.

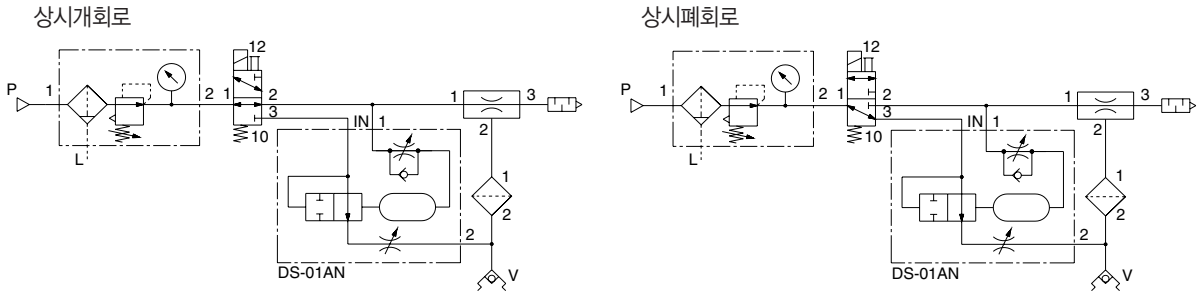
4포트의 경우



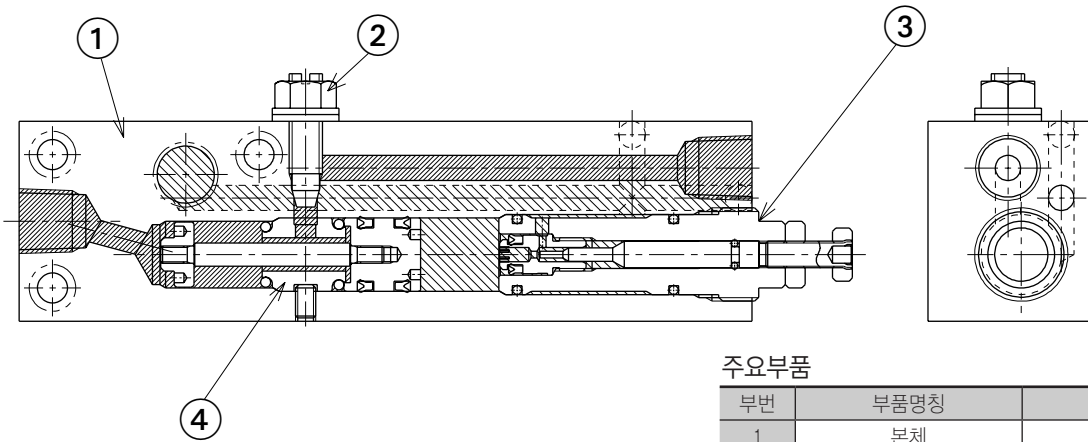
5포트의 경우



회로도



구조도



주요부품

부번	부품명칭	재질
1	본체	알루미늄
2	파괴유량조정 Ass'y	황동
3	방출시간조정 Ass'y	황동, SUS, NBR
4	피스톤 Ass'y	황동, SUS, NBR

외형치수

(mm)

